

corso fad asincrono

p-learning
ability empowering

VERIFICA, INSTALLAZIONE, CONTROLLO, PULIZIA E MANUTENZIONE DI IMPIANTI A BIOMASSA SOLIDA FINO A 35 KW: LA NUOVA UNI 10683:2022

docente NADIA POZZATO

Corso realizzato in collaborazione con
il Comitato Termotecnico Italiano.

Il corso intende fornire i requisiti definiti dalla **nuova UNI 10683:2022** e relativi a **verifica, installazione, controllo, pulizia e manutenzione degli impianti dotati di apparecchio alimentato a biomassa solida** (come ad esempio legna, pellet, bricchette e cippato) avente potenza termica al focolare inferiore o uguale a 35 kW. L'apparecchio può essere utilizzato per il solo riscaldamento ambienti oppure in abbinamento con la produzione di ACS e/o cottura.

durata



8 ore



PROGRAMMA DETTAGLIATO

Lezione 1 – Scopo e campo di applicazione – durata 5 minuti

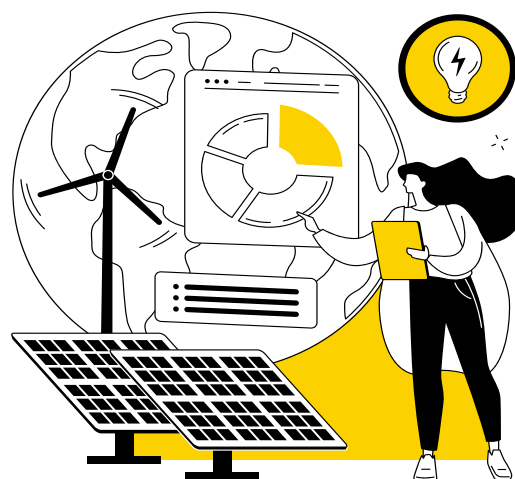
1.1 1.1 - La norma UNI 10683 - 2022

Lezione 2 – Verifiche preliminari – locale di installazione durata 1 ora e 30 minuti

- 2.1 Elenco delle verifiche preliminari
- 2.2 Idoneità della dimensione del locale di installazione
- 2.3 Distanze minime per la manutenzione e gestione
- 2.4 Zone di irraggiamento
- 2.5 Installazione in adiacenza a pareti
- 2.6 Requisiti di prevenzione incendi sommatoria potenze
- 2.7 Collegamento elettrico
- 2.8 Impianto idronico
- 2.9 Requisiti antincendio
- 2.10 Deposito del combustibile

Questo corso, insieme ad altri 13, fa parte del nostro **abbonamento CTI premium: un unico accesso, tutti i corsi energia di cui hai bisogno!**

SCOPRI IL CTI PREMIUM



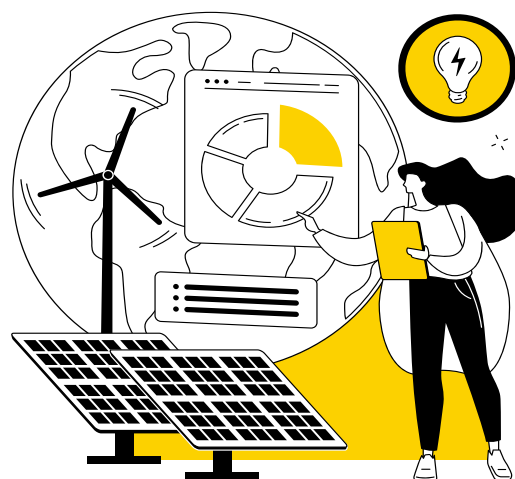
- 2.11 Destinazione d'uso dei locali
- 2.12 Coesistenza con altri apparecchi
- 2.13 Portata dei pavimenti
- 2.14 Idoneità dell'apparecchio

Lezione 3 – Ventilazione – durata 1 ora

- 3.1 Ventilazione
- 3.2 Dimensionamento delle aperture
- 3.3 Deroghe
- 3.4 Verifica strumentale - prova di ventilazione
- 3.5 Posizionamento delle prese
- 3.6 Prese di ventilazione chiudibili
- 3.7 Ventilazione indiretta
- 3.8 Requisiti generali
- 3.9 Canalizzazione aria comburente
- 3.10 Ventilazione di un vano tecnico

Questo corso, insieme ad altri 13, fa parte del nostro **abbonamento CTI premium: un unico accesso, tutti i corsi energia di cui hai bisogno!**

SCOPRI IL CTI PREMIUM



Lezione 4 - Sistema di evacuazione dei prodotti della combustione – 4 ore

- | | |
|------|-------------------------------------|
| 4.1 | Definizioni e verifiche preliminari |
| 4.2 | SEPC esistente e mai utilizzato |
| 4.3 | Verifiche semplificate |
| 4.4 | Verifiche approfondite |
| 4.5 | SEPC esistente e già utilizzato |
| 4.6 | Requisiti generali |
| 4.7 | Scelta del sistema corretto - pt. 1 |
| 4.8 | Scelta del sistema corretto - pt. 2 |
| 4.9 | Scelta del sistema corretto - pt. 3 |
| 4.10 | Scelta del sistema corretto - pt. 4 |
| 4.11 | Scelta del sistema corretto - pt. 5 |

Questo corso, insieme ad altri 13, fa parte del nostro **abbonamento CTI premium: un unico accesso, tutti i corsi energia di cui hai bisogno!**

SCOPRI IL CTI PREMIUM

