

p-learning
ability empowering

PROGETTAZIONE E CALCOLO STRUTTURALE NTC 2018

A cura di:
Carlo Rossi (ingegnere)





Modalità
E-Learning



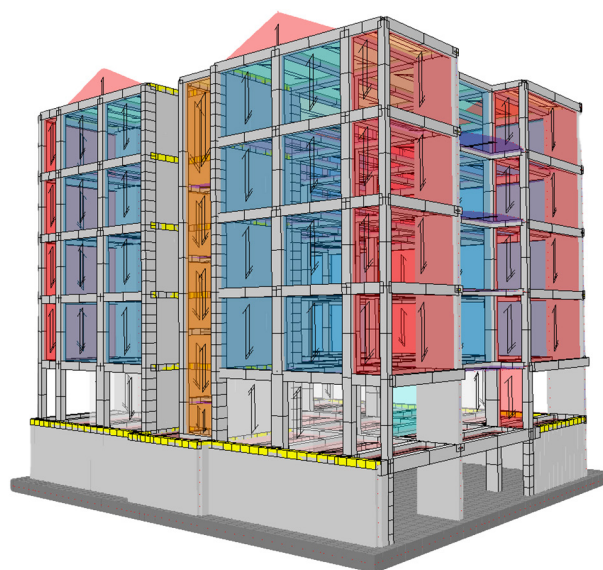
Crediti formativi
professionali



12 ore



4
moduli



OBIETTIVI PROFESSIONALI

L'obiettivo del corso è analizzare il processo di progettazione di una struttura in conglomerato cementizio armato in zona sismica e in conformità alla normativa di cui al DM 17.01.2018 e successiva Circolare Applicativa n. 7/2019.

Il corso non si limiterà ad essere un trattato teorico né una lettura della normativa. L'ing. Carlo Rossi ripercorrerà il processo di progettazione di una struttura, tenendo conto delle norme vigenti e considerando ciò che avviene in tale processo. Particolare rilievo verrà riservato all'esame dei dubbi e delle problematiche che potrebbe incontrare il professionista attraverso l'esposizione di casistiche ed esempi reali.

Modulo 1 Analisi preliminare - carichi - principi di progettazione

- 1.1 inquadramento del corso
- 1.2 Sicurezza e prestazioni attese
- 1.3 Le azioni sulle costruzioni: carichi gravitazionali
- 1.4 Le azioni sulle costruzioni: vento e fattori di combinazione
- 1.5 Le azioni sulle costruzioni: l'azione sismica
- 1.6 Criteri di modellazione e regolarità
- 1.7 Fattore di comportamento e spettri di progetto
- 1.8 Eccentricità accidentale e rigidità fessurata

Modulo 2 Modellazione numerica

- 2.1 Analisi dei carichi gravitazionali
- 2.2 Predimensionamento solai e travi
- 2.3 Predimensionamento pareti
- 2.4 Il modello di calcolo – criteri generali
- 2.5 Il modello di calcolo – la fondazione e il terreno
- 2.6 Il modello di calcolo – le condizioni di carico elementari e le tipologie di analisi

Modulo 3 Verifiche della modellazione - validazione

- 3.1 Validazione numerica – validazione di normativa
- 3.2 Controllo risultati: azioni statiche
- 3.3 Controllo risultati: ipotesi di modellazione

Modulo 4 Progettazione - verifiche strutturali

4.1 Progettazione - Criteri generali

- 4.1.1 I criteri di progettazione – capacity design
- 4.1.2 La duttilità e il confinamento
- 4.1.3 Le combinazioni delle azioni

4.2 Progettazione - Travli e pilastri

- 4.2.1 Il progetto della struttura in elevazione e Il progetto Travi - Pressoflessione
- 4.2.4 Il progetto Travi - Taglio e Duttilità
- 4.2.4 Il progetto Travi - SLE
- 4.2.5 Il progetto Pilastri - Pressoflessione

4.3 Progettazione - il nodo trave_pilastro e le pareti

4.3.1 Il progetto Nodo pilastro-trave

4.3.2 Il progetto Pareti : Sollecitazioni

4.3.3 Il progetto Pareti : Verifiche pressoflessione

4.3.4 Il progetto Pareti : Taglio e SLE

4.4 Progettazione - la deformabilità e le fondazioni

4.4.1 La Deformabilità orizzontale

4.4.2 Il progetto Fondazioni - Sollecitazioni di progetto

4.4.3 Fondazioni - Pressoflessione

4.4.4 Fondazioni - Punzonamento Taglio e Interazione terreno-struttura



IL PROGETTO DI FORMAZIONE CHE SI PRENDE CURA DELLA TUA CRESCITA PROFESSIONALE!

P-learning.com è una società dotata di una propria struttura operativa e finanziaria, controllata da un Organismo di vigilanza ai sensi del decreto legislativo 231/2001.

È un'azienda Certificata secondo gli schemi della norma internazionale ISO 29990 relativa alle organizzazioni operanti nel settore della formazione non istituzionale e della Norma UNI EN ISO 9001.

Opera dal 2008 nella realizzazione di corsi di formazione a distanza; il personale tecnico ha esperienze pluridecennali nella didattica on-line.

P-Learning è iscritta nella Sezione B dell'Albo regionale degli operatori accreditati per i Servizi di Istruzione e Formazione Professionale di Regione Lombardia – Iscrizione n° 679 – ID. Operatore 1083675. E' Provider autorizzato da CNI e ente riconosciuto dal CNAPPC e dal CNPI per l'erogazione di formazione valida per il rilascio di crediti formativi professionali per ingegneri, architetti e periti.

Grazie ad un accordo con la Fondazione dei Geometri di Asti, P-learning eroga corsi validi anche per la formazione continua per i geometri.

Dal 2014 P-Learning è Partner Esclusivo di CTI e produce ed eroga corsi di formazione in modalità e-learning realizzati con la Direzione Scientifica del prestigioso Comitato Termotecnico Italiano.

P-Learning è anche un soggetto accreditato da Regione Lombardia ed autorizzato da altre Regioni d'Italia per interventi di formazione regolamentata, come ad esempio i corsi nell'ambito della sicurezza del Lavoro e della Certificazione Energetica.

P-Learning collabora con il Danish Hydraulic Institute nella realizzazione di corsi di formazione su tematiche inerenti il "mondo dell'acqua", dall'ingegneria Idraulica, a quella Marittima, alla pianificazione per il recupero del dissesto idrogeologico, alla progettazione di sistemi fognari ecc.



MODALITA' DI EROGAZIONE

I corsi sono accessibili 24 ore al giorno, 7 giorni alla settimana: perciò viene garantita la più totale libertà di frequenza al corsista, che può decidere di frequentare secondo una propria programmazione personale.

Le lezioni vengono visualizzate on-line e sono, di norma, fruibili con un PC, un MAC, un computer con s.o. Linux, un Tablet Android, un iPad ¹.

Le lezioni non possono essere scaricate per la visione off-line.

I sistemi di formazione a distanza (piattaforme o LMS) tracciano la frequenza ai corsi monitorando ogni accesso effettuato dai discenti con specifiche credenziali e generano report sistematici dell'utilizzo delle lezioni, dei forum, del download dei materiali didattici messi a disposizione.

I moduli di lezione sono divisi in brevi learning object, o "Atomo Informativo", cioè in lezioni che trattano un argomento in modo esaustivo in un tempo che non supera, in media i 10 minuti, per favorire l'apprendimento in funzione della capacità di mantenere l'attenzione e consentendo la personalizzazione del percorso di apprendimento, lasciando individuare al professionista il momento migliore per assistere alla lezione e la quantità di lezioni da seguire in una sessione di lavoro. Alla fine di ogni modulo il corsista deve sostenere un test a risposta chiusa composto da poche domande che gli consentono di valutare il suo livello di apprendimento. Il sistema fornisce al corsista la valutazione immediata del test e un feedback utile a colmare le lacune di apprendimento prima della prosecuzione del corso.

Se il corsista supera positivamente il test, può procedere al modulo successivo. I test possono essere ripetuti, come le lezioni, a piacimento del corsista, nell'arco temporale dei 6 mesi di iscrizione al corso.

Questo sistema garantisce il controllo sul livello di apprendimento e il rispetto della propedeuticità dei contenuti dei moduli.

¹ Non tutti i corsi sono fruibili da dispositivi mobile, ti invitiamo a verificare con il nostro personale l'effettiva compatibilità del corso da te scelto

“Il progetto di formazione
che si prende cura
della tua **crescita professionale**”

p-learning
a b i l i t y e m p o w e r i n g

Via Rieti 4, 25125 Brescia

Tel: +39 030.76.89.380

Mail: info@p-learning.com

P.IVA e CF: 03331620983



Regione
Lombardia

