

corso fad asincrono

p-learning  
ability empowering

# I SISTEMI DI GESTIONE DELL'ENERGIA SECONDO LA UNI CEI EN ISO 50001:2018

docente Ing. SANDRO PICCHIOLOTTO

**Corso realizzato in collaborazione con  
il Comitato Termotecnico Italiano.**

Il corso è di interesse per chi, all'interno delle varie organizzazioni, **risulti coinvolto nella gestione dell'energia ed intenda ridurre i costi dei consumi energetici** riducendo nel contempo l'impatto sull'ambiente.

Il corso è strutturato con la finalità di far acquisire i **concetti fondamentali di un Sistema di Gestione dell'Energia secondo i requisiti della norma UNI CEI EN ISO 50001:2018**, fornendo, nel contempo, indicazioni pratiche per la implementazione della norma nei suoi punti fondamentali.

durata



**5 ore**



## PROGRAMMA DETTAGLIATO

### Lezione 1 – Scopo e campo di applicazione

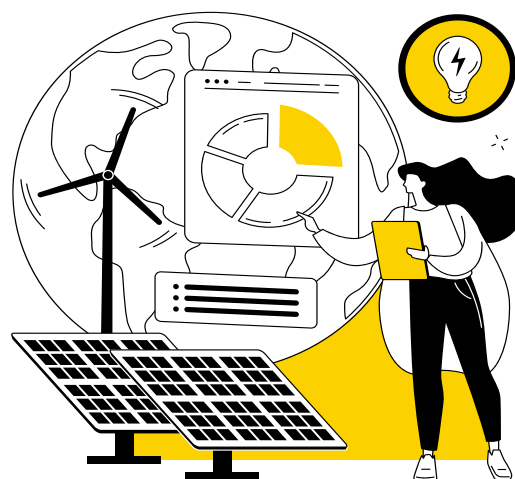
- 1.1 Introduzione
- 1.2 Perché adottare la norma - vantaggi e svantaggi
- 1.3 Gestire l'energia

### Lezione 2 – La Norma ISO 50001-2018

- 2.1 La norma ISO5001-2018 - finalità e meccanismi
- 2.2 Contesto di riferimento
- 2.3 Pianificazione energetica
- 2.4 Analisi energetica
- 2.5 Usi energetici significativi
- 2.6 Indicatori e parametri energetici
- 2.7 Processo di miglioramento
- 2.8 Piano di misura
- 2.9 Attività di supporto

Questo corso, insieme ad altri 13, fa parte del nostro **abbonamento CTI premium: un unico accesso, tutti i corsi energia di cui hai bisogno!**

**SCOPRI IL CTI PREMIUM**



2.10 Rapporti con l'esterno

2.11 Valutare la prestazione

2.12 Miglioramento continuo

### Lezione 3 – Integrazione con la nuova EN 16247-1

3.1 Integrazione con la nuova EN 16247-1

### Lezione 4 – Norme di riferimento – 4 ore

4.1 Norme della famiglia ISO 50000

4.2 Altre norme ISO

### Lezione 5 - Confronto tra analisi e diagnosi energetica – 25 minuti

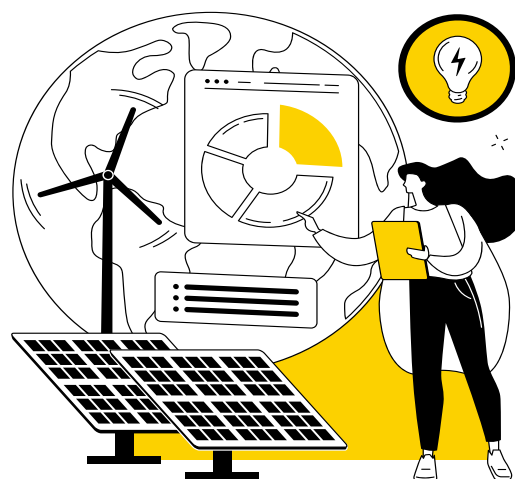
5.1 La diagnosi energetica

5.2 L'analisi energetica

5.3 Il confronto

Questo corso, insieme ad altri 13, fa parte del nostro **abbonamento CTI premium: un unico accesso, tutti i corsi energia di cui hai bisogno!**

**SCOPRI IL CTI PREMIUM**



## Lezione 6 - FOCUS - l'audit interno- 20 minuti

---

6.1 Caratteristiche dell'audit

---

6.2 Tipi di audit del SGE

---

## Lezione 7 - FOCUS - l'applicazione nelle PMI- 5 minuti

---

7.1 L'applicazione nelle PMI

---

## Lezione 8 - FOCUS - la valutazione dei costi del SGE – 5 minuti

---

8.1 La valutazione dei costi del SGE

---

## Lezione 9 – Esperienze di applicazione della ISO 50001 25 minuti

---

9.1 L'indagine FIRE – CEI - CTI

---

9.2 Esperienza nel gruppo TERNA

---

9.3 Esperienza in un gruppo multiutility

---

Questo corso, insieme ad altri 13, fa parte del nostro **abbonamento CTI premium: un unico accesso, tutti i corsi energia di cui hai bisogno!**

**SCOPRI IL CTI PREMIUM**

