

corso fad asincrono

p-learning
ability empowering

Realizzato in
collaborazione
con



ESPERTO NELLA GESTIONE DELL'ENERGIA

docenti **ANTONIO PANVINI, ROBERTO SAVONA, LUCA ROLLINO, ALBERTO COLUCCI, FULVIO RESTORI**

Il corso si propone di fornire gli elementi base che caratterizzano la **figura e le competenze dell'Esperto in Gestione dell'Energia (EGE)** come definito dall'attuale quadro legislativo e dalla norma tecnica di riferimento **UNI CEI 11339, aggiornata nel 2023**.

La finalità è quella di **integrare le conoscenze di coloro che hanno già una base tecnica**, ma che ritengono di dover fare un **ulteriore approfondimento orizzontale o verticale** eventualmente anche in preparazione di una futura certificazione.

durata

20 ore



MODULO 1 - EGE, SERVIZI, SGE ED ESCO E LA NORMATIVA TECNICA DI RIFERIMENTO - durata 5 ore e 30 minuti

LEZIONE 1 - Il contesto legislativo

1.1.1 Il contesto legislativo

LEZIONE 2 – EGE e UNI CEI 11339

1.2.1 La UNI CEI 11339:2023

1.2.2 La figura dell'EGE secondo la 11339

1.2.3 I compiti dell'EGE

1.2.4 Conoscenze e abilità dell'EGE

1.2.5 Le specializzazioni dell'EGE

1.2.6 La certificazione dell'EGE

1.2.7 EGE ed energy manager

1.2.8 Schema di certificazione

Questo corso, insieme ad altri 15, fa parte della nostra **Formula Cti Premium:** un unico accesso, tutti i corsi di cui hai bisogno!

SCOPRI IL PREMIUM



LEZIONE 3 - Servizi energetici e UNI CEI 15900

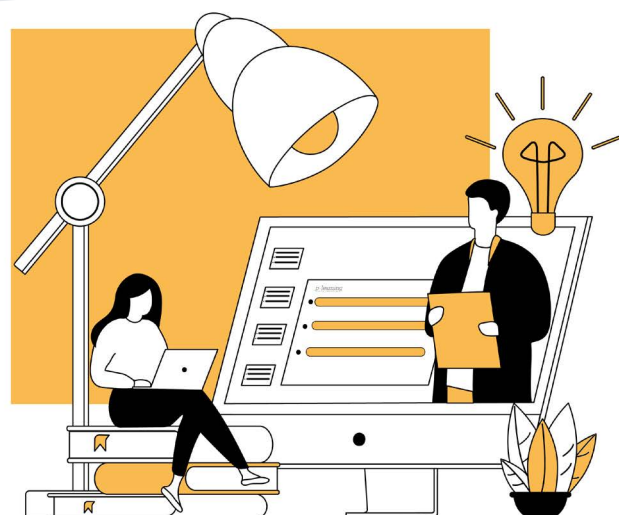
- 1.3.1 L'approccio
- 1.3.2 I dettagli - pt. 1
- 1.3.3 I dettagli - pt. 2

LEZIONE 4 - SGE e UNI CEI EN ISO 50001

- 1.4.1 Introduzione
- 1.4.2 Definizioni
- 1.4.3 Capitoli 4.1, 4.2, 5.1, 5.2, 5.3
- 1.4.4 Capitoli 6.3, 6.4, 6.5, 6.6, 9.1
- 1.4.5 Capitoli 7, 8, 8.2, 8.3, 9.2, 10.2
- 1.4.6 La ISO 19011:2018
- 1.4.7 Audit e conclusioni

Questo corso, insieme ad altri 15, fa parte della nostra **Formula Cti Premium:** un unico accesso, tutti i corsi di cui hai bisogno!

SCOPRI IL PREMIUM



LEZIONE 5 - LA FAMIGLIA ISO 5000X

1.5.1	Introduzione
1.5.2	ISO 50006 - pt. 1
1.5.3	ISO 50006 - pt. 2
1.5.4	ISO 50009
1.5.5	Le norme sulle misure e verifiche
1.5.6	Le norme economico-finanziarie
1.5.7	Le norme di calcolo dei risparmi 1.4.5 - Capitoli 7, 8, 8.2, 8.3, 9.2, 10.2

LEZIONE 6 - ESCO e UNI CEI 11352

1.6.1	Le ESCO
1.6.2	Le ESCO certificate
1.6.3	Le ESCO e lo schema di certificazione

Questo corso, insieme ad altri 15, fa parte della nostra **Formula Cti Premium**: un unico accesso, tutti i corsi di cui hai bisogno!

SCOPRI IL PREMIUM



MODULO 2 - ASPETTI ECONOMICO-FINANZIARI - durata 5 ore e 15 minuti

LEZIONE 1 - ASPETTI ECONOMICO-FINANZIARI - Fabbisogno finanziario esterno ed equilibrio d'impresa

2.1.1	Introduzione
2.1.2	L'equilibrio gestionale dell'impresa
2.1.3	Condizioni di equilibrio gestionale e ciclo di vita dell'impresa
2.1.4	Impostazione della gestione finanziaria
2.1.5	Le finalità del modello
2.1.6	Le assunzioni di base
2.1.7	Il modello
2.1.8	L'interazione delle variabili e la stima del flusso di cassa
2.1.9	L'intensità di capitale
2.1.10	Considerazione sull'intensità di capitale
2.1.11	Variazione del fatturato
2.1.12	Rapporto tra intensità di capitale e variazione del fatturato
2.1.13	Ciclo di vita dell'azienda e profilo finanziario
2.1.14	Fase di Introduzione

Questo corso, insieme ad altri 15, fa parte della nostra **Formula Cti Premium:** un unico accesso, tutti i corsi di cui hai bisogno!

SCOPRI IL PREMIUM



2.1.15 Fase di Crescita

2.1.16 Fase di Maturità

LEZIONE 2- VALUTAZIONE DEI PROGETTI DI INVESTIMENTO

2.2.1 Introduzione

2.2.2 Le operazioni di investimento

2.2.3 La valutazione di un progetto di investimento

2.2.4 Il valore finanziario del tempo

2.2.5 Capitalizzazione e attualizzazione semplice

2.2.6 Capitalizzazione composta

2.2.7 La determinazione dei flussi finanziari

2.2.8 Lo schema dei flussi finanziari

2.2.9 I criteri di valutazione

2.2.10 Pro e contro dei criteri di valutazione

2.2.11 Il Periodo di Recupero o Payback Period (PP)

Questo corso, insieme ad altri 15, fa parte della nostra **Formula Cti Premium:** un unico accesso, tutti i corsi di cui hai bisogno!

SCOPRI IL PREMIUM



2.2.12	Il Valore Attuale Netto o Net Present Value (VAN)
2.2.13	Il WACC (Weighted Average Cost of Capital)
2.2.14	Il significato del VAN
2.2.15	Il procedimento di calcolo
2.2.16	Esemplificazione - determinazione del WACC
2.2.17	Esemplificazione - determinazione del tasso di sconto
2.2.18	Esemplificazione - Attualizzazione e determinazione del VAN
2.2.19	Relazione VAN WACC
2.2.20	Una precisazione su K_e
2.2.21	Premio al rischio
2.2.22	La stima di K_e
2.2.23	Il Tasso Interno di Rendimento (TIR)
2.2.24	Pregi e difetti del TIR
2.2.25	Determinazione del TIR su foglio excel
2.2.26	Osservazioni conclusive sul TIR
2.2.27	L'Indice di Rendimento Attualizzato (IRA)
2.2.28	Conclusioni

Questo corso, insieme ad altri 15, fa parte della nostra **Formula Cti Premium**: un unico accesso, tutti i corsi di cui hai bisogno!

SCOPRI IL PREMIUM



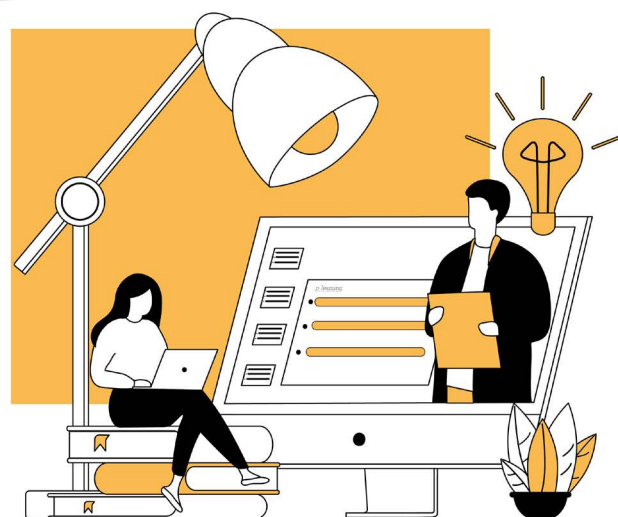
MODULO 3 - INTRODUZIONE ALLE DIAGNOSI ENERGETICHE - durata 3 ore e 30 minuti

LEZIONE 1 - DIAGNOSI ENERGETICHE

3.1.1	Presentazione
3.1.2	Introduzione alle Diagnosi 1
3.1.3	Introduzione alle Diagnosi 2
3.1.4	Le diagnosi obbligatorie
3.1.5	Norme tecniche 1
3.1.6	Norme tecniche 2
3.1.7	Modalità di diagnosi - pt. 1
3.1.8	Modalità di diagnosi - pt. 2
3.1.9	Modalità di diagnosi - pt. 3
3.1.10	Diagnosi energetica di un sistema edilizio - pt. 1
3.1.11	Diagnosi energetica di un sistema edilizio - pt. 2
3.1.12	Diagnosi energetica di un sistema edilizio - pt. 3
3.1.13	Diagnosi energetica di un sistema edilizio - pt. 4
3.1.14	Diagnosi energetica in industria e nei trasporti - pt. 1

Questo corso, insieme ad altri 15, fa parte della nostra **Formula Cti Premium:** un unico accesso, tutti i corsi di cui hai bisogno!

SCOPRI IL PREMIUM



- 3.1.15 Diagnosi energetica in industria e nei trasporti - pt. 2
- 3.1.16 Diagnosi energetica in industria e nei trasporti - pt. 3
- 3.1.17 Diagnosi energetica in industria e nei trasporti - pt. 4
- 3.1.18 Esempio di diagnosi energetica in industria - pt. 1
- 3.1.19 Esempio di diagnosi energetica in industria - pt. 2

MODULO 4 - IL MERCATO DELL'ENERGIA - durata 5 ore e 30 minuti

LEZIONE 1 - LIBERALIZZAZIONE

- 4.1.1 Introduzione
- 4.1.2 Decreto Bersani
- 4.1.3 Testo unico ricognitivo

LEZIONE 2 - LA BOLLETTA ENERGETICA

- 4.2.1 Il bilancio energetico nazionale
- 4.2.2 La bolletta elettrica

Questo corso, insieme ad altri 15, fa parte della nostra **Formula Cti Premium:** un unico accesso, tutti i corsi di cui hai bisogno!

SCOPRI IL PREMIUM



- 4.2.3 La bolletta del gas
- 4.2.4 Le fasce orarie
- 4.2.5 La borsa elettrica Italiana

LEZIONE 3 - I CERTIFICATI VERDI E IL LORO MERCATO

- 4.3.1 Cosa sono e come si ottengono
- 4.3.2 Novità dal 2016

LEZIONE 4 - EMISSION TRADING

- 4.4.1 Emission trading

LEZIONE 5 - TITOLI EFFICIENZA ENERGETICA

- 4.5.1 Certificati Bianchi: il meccanismo
- 4.5.2 Attori e vantaggi
- 4.5.3 Normativa Nazionale
- 4.5.4 Le linee guida
- 4.5.5 Procedura per ottenere TEE

Questo corso, insieme ad altri 15, fa parte della nostra **Formula Cti Premium:** un unico accesso, tutti i corsi di cui hai bisogno!

SCOPRI IL PREMIUM



LEZIONE 6 - ESTERNALITÀ AMBIENTALI

4.6.1 Esternalità ambientali

LEZIONE 7 - CONTRATTUALISTICA ENERGETICA

4.7.1 Contratto di rendimento energetico

4.7.2 Forme differenti EPC - pt. 1

4.7.3 Forme differenti EPC - pt. 2

4.7.4 Contratto Servizio Energia - pt. 1

4.7.5 Contratto Servizio Energia - pt. 2

4.7.6 Contratto SE Plus - pt. 1

4.7.7 Contratto SE Plus - pt. 2

Questo corso, insieme ad altri 15, fa parte della nostra **Formula Cti Premium**: un unico accesso, tutti i corsi di cui hai bisogno!

SCOPRI IL PREMIUM

